



# Spécialité Langue, Littérature et Culture Étrangère en anglais (LCE)

Cette spécialité s'adresse avant tout à des élèves de Première qui aiment l'anglais et qui aiment lire.

En Première → **4 heures** de spécialité en plus de l'anglais du tronc commun.

En Terminale → **6 heures** de spécialité en plus de l'anglais du tronc commun.

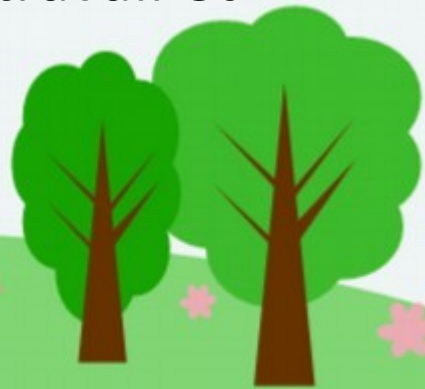
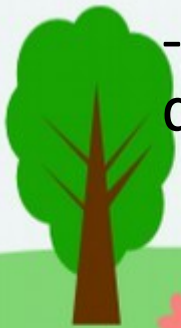




# Spécialité Langue, Littérature et Culture Étrangère en anglais (LCE)

Les objectifs de la spécialité sont :

- de découvrir les spécificités et la littérature du monde anglophone,
- d'envisager la mobilité dans l'espace européen et international,
- de favoriser la lecture d'œuvres intégrales au programme,
- d'acquérir de l'autonomie et de la réflexion dans le travail et dans les méthodes.





# Spécialité Langue, Littérature et Culture Étrangère en anglais (LCE)

En première : 2 thématiques, divisées en 3 axes d'étude chacune.

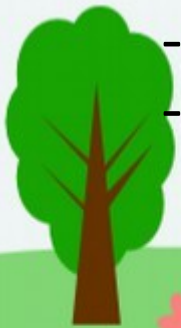
## 1) Rencontres :

- Relations entre l'individu et le groupe
- Confrontation à la différence
- Amour et amitié

## 2) Imaginaires :

- Imagination créatrice et visionnaire
- Imaginaires effrayants
- Utopies et dystopies

**+ 2 œuvres complètes (= romans)**





# Spécialité Langue, Littérature et Culture Étrangère en anglais (LCE)

En terminale : 3 thématiques, divisées en 3 axes d'étude chacune.

- 1) Arts et débats d'idées :
- Art et contestation
  - L'art qui fait débat
  - L'art du débat
- 2) Voyages, territoires, frontières :
- Exploration et aventure
  - Ancrage et héritage
  - Migration et exil

- 3) Expression et construction de soi :
- L'expression des émotions
  - Mise en scène de soi
  - Initiation, apprentissage

**+ 2 œuvres complètes (= romans)  
+ 1 film**

